

REGLAMENTO (CE) No 43/2009 DEL CONSEJO de 16 de enero de 2009 por el que se establecen, para 2009, las posibilidades de pesca y las condiciones correspondientes para determinadas poblaciones y grupos de poblaciones de peces, aplicables en aguas comunitarias y, en el caso de los buques comunitarios, en las demás aguas donde sea necesario establecer limitaciones de capturas

Anotación por separado de las siguientes especies de rayas, tanto en el diario de a bordo como en la declaración de desembarque:

- ❖ Raya santiguesa (*Leucoraja naevus*) (RJN)
- ❖ Raya común (*Raja clavata*) (RJC)
- ❖ Raya boca de rosa (*Raja brachyura*) (RJH)
- ❖ Raya pintada (*Raja montagui*) (RJM)
- ❖ Raya cimbreira (*Raja microocellata*) (RJE)
- ❖ Raya falsa-vela (*Leucoraja circularis*) (RJI)
- ❖ Raya cardadora (*Leucoraja fullonica*) (RJF)

Prohibición de retención a bordo y liberación inmediata sin daño:

- ❖ Raya mosaica (*Raja undulata*) (RJU)
- ❖ Noriega (*Dipturus batis*) (RJB)
- ❖ Raya noruega (*Raja nidaroesiensis*) (JAD)
- ❖ Raya blanca (*Rostroraja alba*) (RJA)
- ❖ Angelota (*Squatina squatina*) (AGN)

ANOTACIÓN DETALLADA EN DIARIO DE PESCA. Deben anotarse por separado

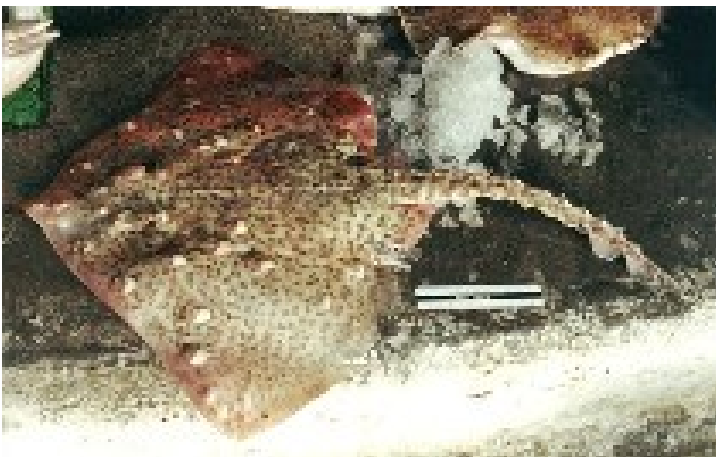
Nombre común – Nombre científico – FAO 3L - CARACTERÍSTICAS

1.-Raya Santiguesa (Leucoraja naevus) (RJN)



[filaman.ifm-geomar.de/summary/Speciessummary.php?id=4326](http://filaman.ifm-geomar.de/summary/Speciessummary.php?id=4326) - 45k -

2.- Raya común (Raja clavata) (RJC)



[filaman.ifm-geomar.de/summary/Speciessummary.php?id=2059](http://filaman.ifm-geomar.de/summary/Speciessummary.php?id=2059) - 50k -

3.- Raya boca de rosa (Raja brachyura) (RJH)



<http://www.fishbase.org/Photos/ThumbnailsSummary.php?ID=4552>

4.- Raya pintada (Raja montagui) (RJM)



<http://www.fishbase.org/Photos/ThumbnailsSummary.php?ID=4329>

5.- Raya cimbrera (Raja microocellata) (RJE)



<http://www.fishbase.org/Photos/ThumbnailsSummary.php?ID=5492>

6.- Raya falsa-vela (Leucoraja circularis) (RJI)



[http://images.google.es/imgres?imgurl=http://www.cefas.co.uk/media/37054/sandyray.jpg&imgrefurl=http://www.cefas.co.uk/data/fisheries-information/commercial-species/skates/sandy-skate.aspx&usq=\\_\\_WbJOVeaC0q9Qh37VI7V5Cvvc7t8=&h=239&w=350&sz=9&hl=es&start=1&tbnid=S\\_9Cs9DpSwCTpM:&tbnh=82&tbnw=120&prev=/images%3Fq%3DLeucoraja%2Bcircularis%26hl%3Des](http://images.google.es/imgres?imgurl=http://www.cefas.co.uk/media/37054/sandyray.jpg&imgrefurl=http://www.cefas.co.uk/data/fisheries-information/commercial-species/skates/sandy-skate.aspx&usq=__WbJOVeaC0q9Qh37VI7V5Cvvc7t8=&h=239&w=350&sz=9&hl=es&start=1&tbnid=S_9Cs9DpSwCTpM:&tbnh=82&tbnw=120&prev=/images%3Fq%3DLeucoraja%2Bcircularis%26hl%3Des)

7.-Raya cardadora (Luecoraja fullonica) (RJF)



<http://www.cefas.co.uk/media/37049/leucorajafullonica.jpg>

## PROHIBICIÓN DE RETENCIÓN Y OBLIGACIÓN DE LIBERACIÓN INMEDIATA DIN DAÑO

Nombre común – Nombre científico – FAO 3A

1.- Raya Mosaica (Raja undulata) (RJU)



[http://www.maestropescador.com/Album\\_fotos/Fotos\\_peces/Raya\\_mosaico.gif](http://www.maestropescador.com/Album_fotos/Fotos_peces/Raya_mosaico.gif)

2.- Noriega (Dipturus batis) (RJB)



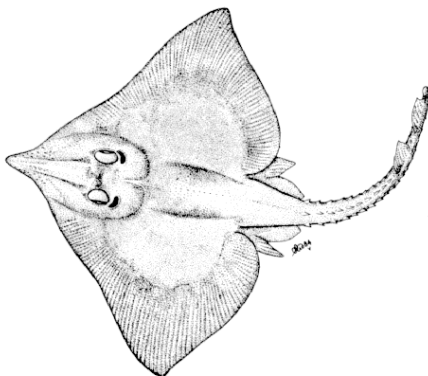
[http://images.google.es/imgres?imgurl=http://farm4.static.flickr.com/3156/2836777738\\_dfa72a1fa2.jpg%3Fv%3D0&imgrefurl=http://flickr.com/photos/29831407%40N02/2836777738/&usq=\\_fD2z5yalbJ9C67\\_O5hIB6gYuD5g=&h=375&w=500&sz=130&hl=es&start=20&tbnid=RiEFb84y-Jl09M:&tbnh=98&tbnw=130&prev=/images%3Fq%3Ddipturus%2Bbatis%26hl%3Des](http://images.google.es/imgres?imgurl=http://farm4.static.flickr.com/3156/2836777738_dfa72a1fa2.jpg%3Fv%3D0&imgrefurl=http://flickr.com/photos/29831407%40N02/2836777738/&usq=_fD2z5yalbJ9C67_O5hIB6gYuD5g=&h=375&w=500&sz=130&hl=es&start=20&tbnid=RiEFb84y-Jl09M:&tbnh=98&tbnw=130&prev=/images%3Fq%3Ddipturus%2Bbatis%26hl%3Des)

3.- Raya noruega (Raja (Dipturus) nidaroesiensis) (JAD)



<http://filaman.ifm-geomar.de/Photos/ThumbnailsSummary.php?ID=8900>

4.-Raya blanca (Restroraja alba) (RJA)



FAO

5.-Angelote (*Squatina squatina*) (AGN)



<http://filaman.ifm-geomar.de/Photos/PicturesSummary.php?ID=736&what=species>